

かけはし Vol.55

- <1面> いじめ見逃しゼロ県民運動のさらなる充実を目指します
- <2面> 「家族みんなで充実した体験活動を！」
- <3面> 子どもたちが学費で進学をあきらめないように /18歳から大人です！契約は慎重に！
- <4・5面> インフォメーション

「いじめ見逃しゼロ県民運動」のさらなる充実を目指します ～いじめをしない、見逃さない、許さない～

県教育委員会や県警察本部、県議会、マスコミ、企業・団体等サポーターなどから組織される「深めよう 絆 にいがた 県民会議」では、「いじめ見逃しゼロ県民運動」を展開しています。

県民運動は、保護者や地域の方々とともに「いじめ見逃しゼロ」についての意識を共有し、いじめをはじめとする生徒指導上の諸問題の解消や未然防止に努め、児童生徒の健全育成を目指します。

今年度の県民運動PRポスターと県民サポーター募集カードのモデルは、アルビレックス新潟の三戸舜介選手とアルビレックス新潟レディースの白沢百合恵選手です。ポスター等ご覧いただいた多くの県民の皆様から運動に参加していただくことを願っています。



◎県民サポーターを募集しています！

いじめ見逃しゼロ 県民運動 県民サポーター募集

「いじめ見逃しゼロ」の気運を社会全体で高めていくため、ぜひご登録ください



- LINEで、月に1～2回の情報発信
- 各学校の取組を紹介
 - 県民運動の情報や活動案内
 - いじめ問題等に関するコラム発信



いじめ見逃しゼロの気運を社会全体で高めていくため、左記の二次元コードを読み取り、**ぜひご登録ください**。県民運動に関する情報や活動などの情報を受け取れます！

◎「新潟県いじめ対策ポータル」サイトをリニューアルしました！



「新潟県いじめ対策ポータル」は、県民運動の取組みや、いじめ見逃しゼロに向けた様々な情報を、児童生徒・保護者・教員・地域社会の皆さんに向けて発信しているウェブサイトです。

【掲載内容】

- ・相談窓口の紹介
- ・いじめ克服体験談
- ・個人サポーター（県内外で活躍する著名人）からのメッセージ
- ・いじめ見逃しゼロコラム
- ・保護者対象の不登校、自殺予防リーフレット
- ・いじめ、不登校、自殺予防等の教育プログラム

<https://www.ijimetaisaku.pref.niigata.lg.jp>

ポータルの二次元コードはコチラ



「家族みんなで充実した 体験活動を！」



なかよく たのしく げんきよく

新潟県少年自然の家

家族でカヌーに親しもう

「川の水面を自分一人の力で進む気持ちよさ！」を体験することができます。陸から見る景色、音、感じる風とは全く違う感覚を味わうことができます。

- ・開催日：8月5日（土）、6日（日）
（各日午前・午後の部）
- ・対象：小学4年生以上の家族（各部30名程度）
- ・参加費：140円（保険代）
- ・申込み：新潟県少年自然の家のホームページから、
電子申請システムで申込み



大人のアウトドア体験教室

赤松林でのトレイルランやツリーイング（木登り）等を体験します。自然の中で、汗を流してみませんか？動物の鳴き声をきいて、光の言葉、風の囁きを感じることができます。

- ・トレイルラン 参加費：840円（昼食代・保険料）
- ・ツリーイング 参加費：2,000円（保険料含む）
- ・期日：夏から秋にかけて予定しています。

※詳しくは新潟県少年自然の家のホームページでご確認ください。

一緒にお泊りキャンプinたいない

遊歩道を歩きながら、きれいな草花を見たり、かわいい小鳥のさえずりを聞いたりすることで動植物の観察ができます。親子で自然を楽しんでみませんか。

- ・開催日：11月3日（金・祝）、4日（土）
- ・対象：園児（年中・年長）30名とその保護者合計70名程度
- ・参加費：3,300円（活動内容によって金額が変わることがあります）
- ・申込み：9月上旬より新潟県少年自然の家のホームページから、電子申請システムで申込み



Home page

Twitter



*** 少年自然の家のHPから「利用申込み方法」や「活動の様子」を確認することができます。ツイッターへのアクセスもお待ちしています。**

子どもたちが学費で進学をあきらめないように



経済的な理由で、大学、短大、高等専門学校、専門学校へ進学することをあきらめないように、学費と生活費をトータルでサポートする「高等教育の修学支援新制度」が始まっています。

高等教育の修学支援新制度

授業料・入学金の減免



給付型奨学金

支援の内容

この制度は、

- 授業料・入学金の減免
- 給付型奨学金
(返済不要の奨学金)

の2つの支援により、大学や専門学校などで安心して学んでいただくためのものです。

最大で年間約91万円の奨学金を受け取りながら、年間約70万円の授業料が減免されます。

支援額の例

case1

私立大学に
自宅以外から
通う場合

支援額	給付型奨学金	約91万円/年
	授業料 入学金	約70万円/年 約26万円 ※減免額の上限

case2

私立専門学校に
自宅から
通う場合

支援額	給付型奨学金	約46万円/年
	授業料 入学金	約59万円/年 約16万円 ※減免額の上限

支援の対象者

支援の対象者は、

- 進学先で学ぶ意欲があること
- 世帯収入や資産の要件を満たしていること

の2つの要件を満たす学生です。



家庭の収入により支援対象かどうか、どの程度の支援額を受けられるかが決まります。対象となる年収の目安は、約380万円未満（両親・本人・中学生の4人家族の場合）です。

詳しくは、文部科学省特設サイトを御覧ください。URL : <https://www.mext.go.jp/kyufu/index.htm>

【問い合わせ先】 新潟県教育庁高等学校教育課 審査調整・奨学金係 TEL:025-280-5638



18歳から大人です！ 契約は慎重に！

成人になると、保護者の同意なく契約が可能になります！

- ✓ 口約束でも契約は成立します。
 - ✓ 未成年者が保護者の同意なく契約した場合取り消すことができますが、18歳になってからした契約は取り消すことができません。
 - ✓ 社会経験が浅い18歳の新成人は、様々な勧誘のターゲットに！
- おかしいな？と思ったら局番なしの3ケタ番号188（いやや）へ相談！
(相談者と相談内容の秘密は固く守られます)

消費者ホットライン

局番なし 188



【問い合わせ先】 : 新潟県総務部県民生活課 消費とくらしの安全推進班 TEL: 025-280-5135



いんぷおめーしょん



○お申し込み・お問い合わせは、直接各施設にお電話等をお願いします。
 ○新型コロナウイルス等の状況により、予定が変更になることもございますので、事前に御確認ください。

県立近代美術館

企画展「華麗なるパリ ベル・エポック展 ーフランス・モダン・ポスターー 京都工芸繊維大学 美術工芸資料館コレクション」



アンリ・ド・トゥールーズ=ロートレック
 《ディヴァン・ジャポネ》1892年

近代都市パリの輝きとポスター
 芸術の真髄をご堪能ください。

会 期：7/1(土)～8/27(日)
 観 覧 料：一般 1,300円(1,100円)
 大学・高校生 1,100円(900円)
 中学生以下無料

※()内は有料20名以上の団体料金
 ※県内高校生は、授業等の場合、事前申請により、観
 覧料が免除となります。
 ※障害者手帳をお持ちの方は観覧料が免除になりま
 す。手帳を御提示ください。

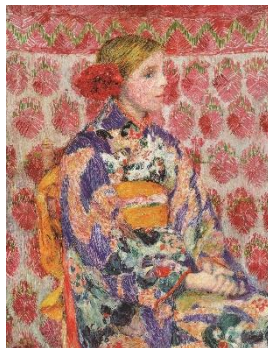
休 館 日：毎週月曜日
 (祝日の場合は翌平日)

開館時間：9:00～17:00

(観覧券の販売は16:30まで)

長岡市千秋3丁目278-14 TEL:0258-28-4111 URL:<https://kinbi.pref.niigata.lg.jp/>

企画展「ベルギーと日本 ー光をえがき、命をかたどる」



児島虎次郎
 《和服を着たベルギーの少女》1910年
 高梁市成羽美術館蔵

戦前にベルギーに留学した作家
 が日本へもたらしたものは。

会 期：9/16(土)～11/12(日)
 観 覧 料：一般 1,200円(1,000円)
 大学・高校生 1,000円(800円)
 中学生以下無料

※()内は有料20名以上の団体料金
 ※県内高校生は、授業等の場合、事前申請により、観
 覧料が免除となります。
 ※障害者手帳をお持ちの方は観覧料が免除になりま
 す。手帳を御提示ください。

休 館 日：毎週月曜日
 (祝日の場合は翌平日)

開館時間：9:00～17:00

(観覧券の販売は16:30まで)



県立万代島美術館

企画展「ヨシタケシンスケ展かもしれない」

人気絵本作家、初の大規模展覧会！

会 期：7/29(土)～9/24(日)
 休 館 日：8/7、8/28、9/11
 開館時間：10:00～18:00(観覧券の販売は17:30まで)
 観 覧 料：一般 1,400円(1,200円)
 大学・高校生 1,100円(900円)
 中学生以下無料

※()内は有料20名以上の団体料金
 ※県内高校生は、授業等の場合、事前申請により、観覧料が免除となります。
 ※障害者手帳をお持ちの方は観覧料が免除になります。手帳を御提示ください。



展覧会メインビジュアル(部分)

新潟市中央区万代島5-1
 朱鷺メッセ内 万代島ビル5階
 TEL:025-290-6655
 URL:<https://banbi.pref.niigata.lg.jp/>



県立こども自然王国

柏崎市番神自然水族館



期 日：7/15(土)～8/13(日)の土・日・祝日
 8/14(月)・8/15(火)のお盆期間
 時 間：10:30～12:00、13:30～15:00
 会 場：番神海水浴場
 内 容：磯の海に入り、生きもの観察をします。
 対 象：小学生以上の親子
 定 員：各回先着25名
 参加費：1人600円(保険代・シャワー券付き)



《申込みについて》
 各回30分前までに受付(事前予約も可)

詳細については次のWebページを御覧ください。
<https://www.garuru-kururu.jp/>

柏崎市高柳町高尾30-33
 TEL:0257-41-3355(事前予約)
 :080-8916-2864(当日予約)

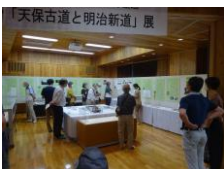
県立浅草山麓エコ・ミュージアム

企画展 歴史の道八十里越 「大白川新田庄屋浅井家と八十里越」

大白川新田庄屋浅井家に残る古文書を中心に「八十里越」と
 浅井家に起きた事件等について紹介します。

会 期：令和5年7月15日(土)～9月18日(月祝)
 ギャラリートーク開催日 7月15日(土)、9月16日(土)
 いずれも時間は11:00～12:00(各回20名)

休 館 日：なし
 開館時間：9:00～17:00
 観 覧 料：無料



魚沼市大白川字浅草山1501
 TEL:025-793-7480(魚沼市生涯学習課)
 URL:<http://www.eco-museum.jp/museumguide.html>



佐渡トキ保護センター

野生復帰ステーション一般公開

期 日：未定(決まり次第HPでお知らせします)
 時 間：13:30～15:30(受付 13:00～)
 内 容：順化ケージ見学・作業体験、ほか
 定 員：20名程度(先着順、事前申し込みが必要)
 入 場 料：無料



佐渡市新穂正明寺1277
 TEL:0259-24-6151
 URL:<https://www.pref.niigata.lg.jp/site/toki-st/>

ご意見をお寄せください

「かけはし」では家庭や地域の声を紙面に反映させていきたいと考えています。
 本紙に関して、また教育の一般についての皆様の御意見をお待ちしています。
 ※無断転載を禁じます

〒950-8570 新潟県教育庁 総務課 企画係
 TEL:025-280-5587 FAX:025-285-3766 E-mail:ngt500010@pref.niigata.lg.jp

「夏休み特別体験」

歴史博物館で体験活動しよう！

内容：まが玉作り

内容：刺し子に挑戦

内容：花火玉貯金箱作り

内容：魔鏡



期日：7/25(火)
時間：13:30～15:00
対象：小学生
(小学4年生以下は大人同伴)
定員：40名
材料費：無料(要申込)

期日：7/26(水)
時間：13:30～15:00
対象：小学生
(小学4年生以下は大人同伴)
定員：20名
材料費：無料(要申込)

期日：7/27(木)
時間：13:30～15:00
対象：小学生
(小学4年生以下は大人同伴)
定員：30名
材料費：500円(要申込)

期日：7/28(金)
時間：13:30～15:00
対象：小学生
(小学4年生以下は大人同伴)
定員：30名
材料費：200円(要申込)

〈申し込みについて〉
7/7(金)9:00～
申し込み受付開始

電話、メールでお申
込み下さい



新潟県親子ふれあいデー事業

「家族 de わいわいミュージアム」

中学生以下のお子様と同伴の保護者の方、観覧無料！



期日：8/1(火)
時間：9:00～17:00
(入館は16:30まで)

○10:00～12:00/15:00～16:30
○13:00～15:00
壱バッジ作り体験
「越後上越 上杉おもてなし
武将隊」によるイベント

長岡市関原町1-2247-2 TEL:0258-47-6135

E-mail: koryu@nbz.or.jp URL: <http://nbz.or.jp>

夏休みスペシャルイベント

「ミッション中!! 2023」

展示室にかくされたミッションにチャレンジ！

期日：7/15(土)～8/27(日)
時間：9:00～17:00
(観覧券の販売は16:30まで)
休館日：毎週月曜日(祝日の場合は翌平日、8/14は閉館)
参加料：常設展観覧料
(一般520円、高大生200円、
中学生以下無料)



県立自然科学館

夏の特別展「リトルプラネット in 新潟 2023」

「テクノロジー」×「遊び」の新しい体験を！

期日：7/15(土)～9/3(日)
休館日：火曜日 ※7/24～8/25は毎日開館
開館時間：[平日]9:30～16:30
[土・日・祝日・夏期]9:30～17:00
※最終入館は閉館30分前まで
会場：1階・特別展示室
料金：3歳以上の未就学児500円
小・中学生700円
大人900円



※別途、入館料(小・中学生100円/大人580円)が必要

©2023 Litpla Inc.



新潟市中央区女池南3-1-1
TEL:025-283-3331
URL: <https://www.sciencemuseum.jp>

県埋蔵文化財センター

企画展1「発掘された名前」

県内出土の木簡・墨書土器などの文字資料に書かれた「名前」に焦点をあてます。多様な「名前」からみえる人と社会の実像に迫ります。

期日：開催中～12/17(日)
休館日：なし
開館時間：9:00～17:00
観覧料：無料
その他：会期中複数回の
展示替えあり



新潟市秋葉区金津93番地1
TEL:0250-25-3981
URL: <https://www.maibun.net/>

県愛鳥センター紫雲寺さえずりの里

工作教室

期日：7/30(日)
時間：13:30～15:00
内容：鳥の消しゴムはんこを作ります。
対象：小学生(高学年)以上
定員：先着20名
参加料：無料
申し込み：7/1(土)～募集開始



〈申し込みについて〉
住所、氏名、電話番号、年齢を明記して、
電話、はがき、FAX、メールでお申し込み
ください。

巣箱作り教室

期日：8/19(土)、8/20(日)
時間：13:30～16:00
内容：スズメやシジュウカラ用の巣箱を作ります。
対象：小学生以上
(小学生は保護者同伴)
定員：各回先着8組
参加料：無料
申し込み：7/1(土)～募集開始



新潟市市藤塚浜海老池 TEL:0254-41-4500 FAX:0254-41-4501 E-mail: ngt031210@pref.niigata.lg.jp URL: <https://www.pref.niigata.lg.jp/site/aicho/>