

平成16年度



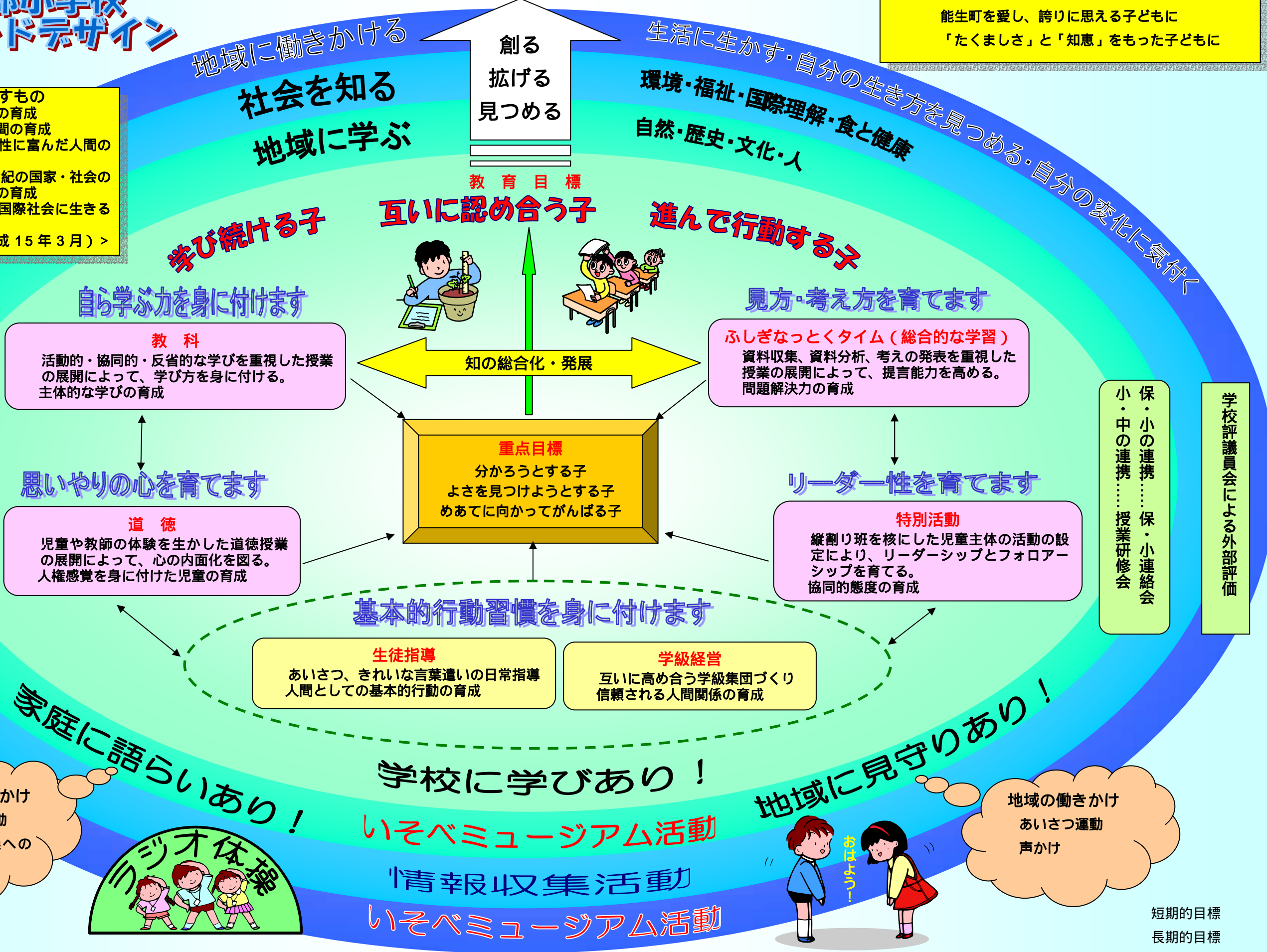
# 磯部小学校 グランドデザイン

<期待する子ども像> 自分を見つめ、他を思いやり、常に学び続ける子

能生町学校教育目標  
郷土を愛し、心豊にたくましく生きる児童生徒を育成する  
能生町を愛し、誇りに思える子どもに  
「たくましさ」と「知恵」をもった子どもに

21世紀の教育が目指すもの  
自己実現を目指す自立した人間の育成  
豊かな心と健やかな体を備えた人間の育成  
「知」の世紀をリードする創造性に富んだ人間の育成  
新しい「公共」を創造し、21世紀の国家・社会の形成に主体的に参画する日本人の育成  
日本の伝統・文化を基盤として国際社会に生きる教養のある日本人の育成  
<中央教育審議会答申(平成15年3月)>

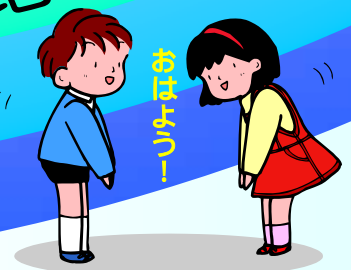
- 学校経営の重点事項
- 親が、子供が、磯部小学校で学べてよかったと言える学校(信頼される学校)  
・児童の生命、心身の安全確保  
・一人ひとりが大切にされ、確実な向上
  - 生きる力の育成  
・問題解決力を培う主体的な学びの育成(総合的な学習の充実・学力の向上)  
・生涯学び続ける子の育成
  - 学校、家庭、地域が一体となって築いていく学校(開かれた学校)  
・情報公開(ホームページ、各種たより)  
・学校の説明責任(学校評議員制度)



保護者の働きかけ  
あいさつ運動  
ラジオ体操への声かけ



学校に学びあり！  
いそべミュージアム活動  
情報収集活動  
いそべミュージアム活動



地域の見守りあり！  
地域の働きかけ  
あいさつ運動  
声かけ

短期的目標  
長期的目標